

Wi-Fi-s Internet autóbuszon, Lengyelország

Internetkapcsolat | Tömegközlekedés

A helyi tömegközlekedési vállalat (KPKM), egy privatizált busztársaság Lengyelországban, olyan újításokban gondolkodott, amivel kitűnhet a versenytársak közül. A KPKM úgy döntött, megpróbál valami olyant, amit azelőtt senki nem csinált még: ingyenes Wi-Fi-t kínált az utasainak. Az ACO Solutions' közreműködésével és hosszas egyeztetések után a KPKM arra a döntésre jutott, hogy a Peplink lesz kezdeményezésükre a legjobb megoldás. Ezt követően a telepítés a teljes flotta járműveire mindössze két hetet vett igénybe és a végén a KPKM sokkal többet nyert, mint csak az ingyenes Wi-Fi-s internet szolgáltatás lehetőségét.

„ ... A MAX BR1 rendkívül strapabíró és megbízható. Olyan hirdető-reklámozó rendszer telepítését teszi lehetővé, amit akármilyen routeren nem lehet csak úgy használni.”

Jaroslav Nowicki, CEO, ACO Solutions

Elvárások

A KPKM versenyképesebbé akart válni stabil Wi-Fi-t kínálva utasainak. Olyan lépésre szánta el magát, amire még nem volt példa azelőtt a lengyel tömegközlekedési szektorban. A vállalatnak olyan rendszerre volt szüksége, amely nemcsak az utasok internet hozzáférését biztosítja, hanem ezzel egyidőben a flotta integrált kezelőrendszerét is működteti, sőt a begyűjtött adatokat képes továbbítani is. A Captive Portal kijelzőről már nem is beszélve, amely információkkal, reklámokkal látja el az utasokat. A KPKM azt az ACO Solutions-t kereste fel, amely leginkább a vezeték nélküli mobil hálózati infrastruktúrákban, Wi-Fi hálózatok értékesítésében, felügyeletben és biztonságos adatátviteli megoldásokban nyújtott szakértelméről ismert.



„ ... azért választottuk a MAX BR1-t, mert az InControl 2 egy hatékony alkalmazás-programozási felület, ráadásul az egyetlen 100%-os működési idővel!”

Jaroslav Nowicki, CEO, ACO Solutions

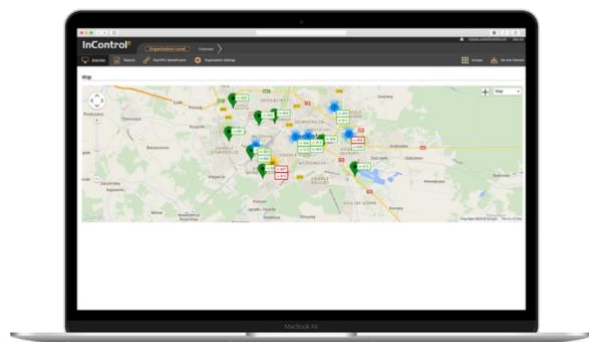


Kihívás

Az ACO feladata az volt, hogy költséghatékony megoldást találjon a legjobb általános teljesítménnyel. Ezt csak úgy lehet megvalósítani, ha több gyártó több eszközét letesztelik és összehasonlítják az eredményeket. Egészen pontosan három gyártó eszközeit tesztelték, ezek közül az egyik a Peplink MAX BRI-e volt. Ezeket az eszközöket öt hónapos kemény tesztelésnek vetették alá. A tesztelés egész időtartama alatt vizsgálták és értékelték az eszközök működési megbízhatóságát, a jelminőséget, a távoli irányíthatóságot és az eszközök által küldött visszajelzéseket. A MAX BRI volt az egyetlen 100%-os működési idővel és a legjobb felhasználói interfésszel. A kiértékelések után a KPKM úgy döntött, a MAX BRI-et választja.

Megoldás, eredmények

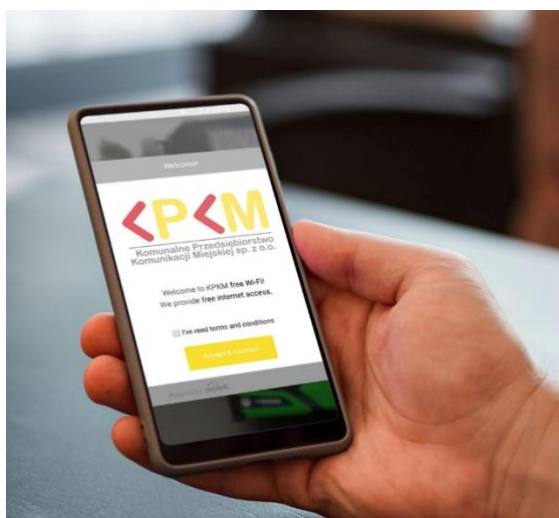
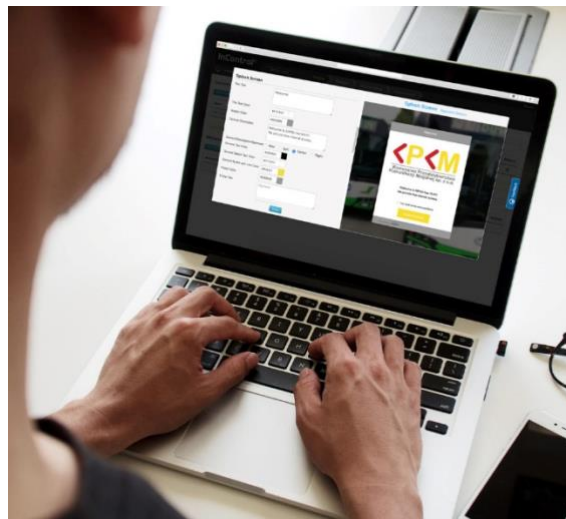
A MAX BRI eszközök telepítése a KPKM flotta egészére csupán két hetet vett igénybe, amit a rivális eszközök esetében lehetetlen lett volna megvalósítani. Ezután kiegészítették őket nagy nyereségű (akár 11dB) mobil és GPS antennákkal, amik a lehető legjobb jelminőség érdekében a buszok tetejére kerültek felszerelésre. Egy irányított panel antennával oldották meg, hogy a Wi-Fi jel eljusson a buszban lévő utasokhoz. A MAX BRI-ekben két darab SIM kártyát helyeztek el, két különböző szolgáltatótól. Erre azért van szükség, mert a busz közlekedési útvonalán az egyes szolgáltatók által nyújtott jelminőség változó. Két különböző szolgáltató SIM kártyájának használatával az utasoknak nem kell attól tartaniuk, hogy az utazás során megszakad az internet kapcsolat.



A KPKM nagy hatékonysággal, folyamatosan használja az InControl 2-t. A Flottakezelés kifejezetten hasznos, hiszen valós idejű helymeghatározásra van lehetőség az összes busz esetében ugyanakkor egy-egy buszt ki is lehet emelni a flottából és önállóan nyomonkövetni, kezelni.

Az összes többi adat, amit az InControl 2-n keresztül a cég összegyűjt, mint például a Wi-Fi használók száma időszakokra lebontva, nagyon hasznos a KPKM számára, mert ennek segítségével optimalizálhatják, hogy bizonyos napszakokban hány buszra van szükség egy-egy adott útvonalon. Az összegyűjtött adatokat le lehet tölteni az InControl 2 alkalmazás-programozási felületével és azon kívül használni.

A rendszer egyszerre több felhasználót képes kezelni probléma nélkül és ez a szám hónapról hónapra növekszik. Az internet hozzáféréshez a felhasználók rácsatlakoznak a Wi-Fi-re, ami a captive portálra irányítja őket. A hitelesítés után aztán a KPKM honlapjára kerülnek, ez van beállítva céloldalként. A KPKM captive portálját az ACO Solutions úgy konfigurálta, hogy lehetőség van egy külső szerverről online hirdetések megjelenítésére. Ezt a KPKM arra használja, hogy az általa nyújtott egyéb szolgáltatásokat reklámozza vele az utazóközönségnek. A KPKM azt tervezi, hogy a jövőben részben kiadja külsős reklámcégeknek saját felületét, így képes lesz fenntartani internetszolgáltatásának ingyenességét.



Telepítés

InControl²
Setup. Manage. Report.

Az InControl-t használva időt takaríthat meg a konfigurációkon; minimalizálhatja szakemberei számát; hálózatát a csúcson működtetheti, annak állapotáról mindig naprakész marad; bármilyen felmerülő probléma megoldására gyorsan, pontosan és proaktívan nyílik lehetősége.

BR1 MK2

Automatikus feladatátvitel 4G LTE egy SIM kártyás mobil router



Küszönet:

ACO Solutions