

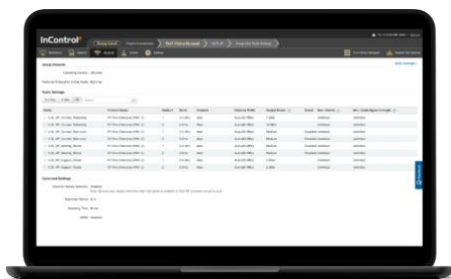
# InControl 2

## Felhő alapú SD-WAN hálózatkezelés



Az InControl egy felhő alapú, végponti eszközközkezelő rendszer. Eszközéhez csatlakoztatva adatokat gyűjt, melyekből hasznos jelentéseket készít hálózata állapotáról. Egyetlen képernyőről konfigurálhatja bármelyik vagy akár az összes végpontját. Ezen felül távoli hozzáférést biztosít a hálózatában lévő eszközök szolgáltatáskezelő felületéhez.

Az InControl-t használva időt takaríthat meg a konfigurációkon; minimalizálhatja szakemberei számát; hálózatát a csúcson működtetheti, annak állapotáról mindig naprakész lesz; bármilyen felmerülő probléma megoldására gyorsan, pontosan és proaktívan nyílik lehetősége.



### Érintésmentes konfiguráció

Az InControl egyszerűsíti a hálózatkezelést a hálózati információk aggregálásával és könnyen olvasható jelentésekkel. A konfigurációs és alapszoftver frissítéseket egyetlen gombnyomással kiküldheti több száz eszközre és beállításmódosításokat hajthat végre az SSID-n, a WiFi rádiókon és az SD-Switch portokon.

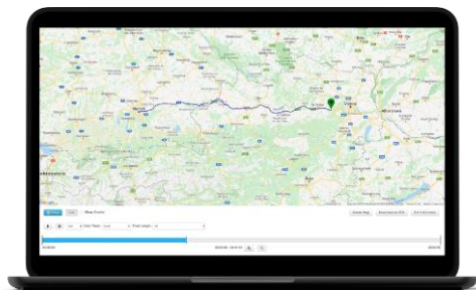


### SD-WAN hálózati szolgáltatások szétosztása

Az SD-WAN hálózati konfigurációk elvégzése régebben órákba telt. Az InControlal egy perc alatt kiépítheti PepVPN hálózatát. Ehhez csak annyit kell tennie, hogy megnyitja a PepVPN konfigurátort, kiválasztja testreszabott topográfiáját és a peereket.

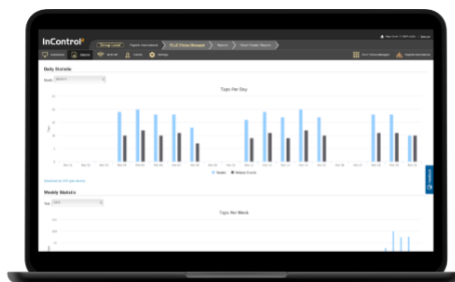
# InControl 2

## Felhő alapú SD-WAN hálózatkezelés



### GPS-es flotta kezelés

Az InControl 2 teljes flottakezelést tesz lehetővé, ha a járművekbe szerelhető, GPS-es eszközeinkkel (mint például a MAX HD2 vagy a BRI) együtt használja. Interaktív térképeink segítségével mindig tudni fogja, éppen hol vannak az eszközei. Ellenőrizheti a járművek sebességét, a hálózati lefedettséget és a forgalmat. Bármilyen hosszú időre visszamenőleg visszajátszhatja a teljes útvonal előzményét.



### Hálózati problémák megoldása

Állítson be email-es értesítéseket a fontosabb hálózati eseményekhez. Monitorozza a WAN minőségét és a sávhasználát grafikus táblázatokkal. Hálózata működéséről és az ezzel kapcsolatos eseményekről az InControl 2 részletes bejegyzéseket készít. Ezen kívül a Web Admin-nal távolról, közvetlenül hozzáférhet bármely eszközének webes felhasználói felületéhez, így a feladat elvégzéséhez nincs szüksége plusz emberekre.



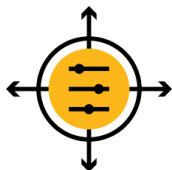
### InControl mobil applikáció

A teljes hálózat áttekintése egyetlen pillantással

# InControl 2

## Felhő alapú SD-WAN hálózatkezelés

### Monitor



#### Több rendszer egyidejű monitorozása

Könnyen válthat különböző rendszerei között.

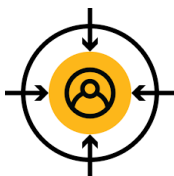


#### A hálózati kapcsolat állapota

Ellenőrizheti bármely eszközén a hálózati kapcsolat állapotát; azt, hogy milyen kliensekhez kapcsolódik és azt is, hogy az aktivitás milyen hatással van az egyes csoportokra.



### Kezelés



#### Személyre szabható push értesítések

A fontosabb hálózati eseményekről személyre szabott push értesítések érkeznek

#### Kényelmes hozzáférés a kedvencekhez

A leggyakrabban látogatott csoportokat lementheti a kedvencek közé.



## InControl alkalmazásprogramozási felület (API)

Integrálja az InControl által összegyűjtött információkat saját applikációjába

Az InControl 2 alkalmazásprogramozási felülete lehetővé teszi a platform integrálását saját applikációiba, weblapjaiba vagy más, idegen szoftverekbe.

Metanet Média és Informatikai Kft.

Email: [broadcast@metanet.hu](mailto:broadcast@metanet.hu); [daniel.angyal@metanet.hu](mailto:daniel.angyal@metanet.hu)

Telefon: +36 30 466 7014

Cím: 2000 Szentendre, Nefelejcs utca 6.

Web: <https://metanet.hu>